



Region Hannover, Fachbereich Verkehr, PGV-Alrutz

Radwegausbau am Mittellandkanal

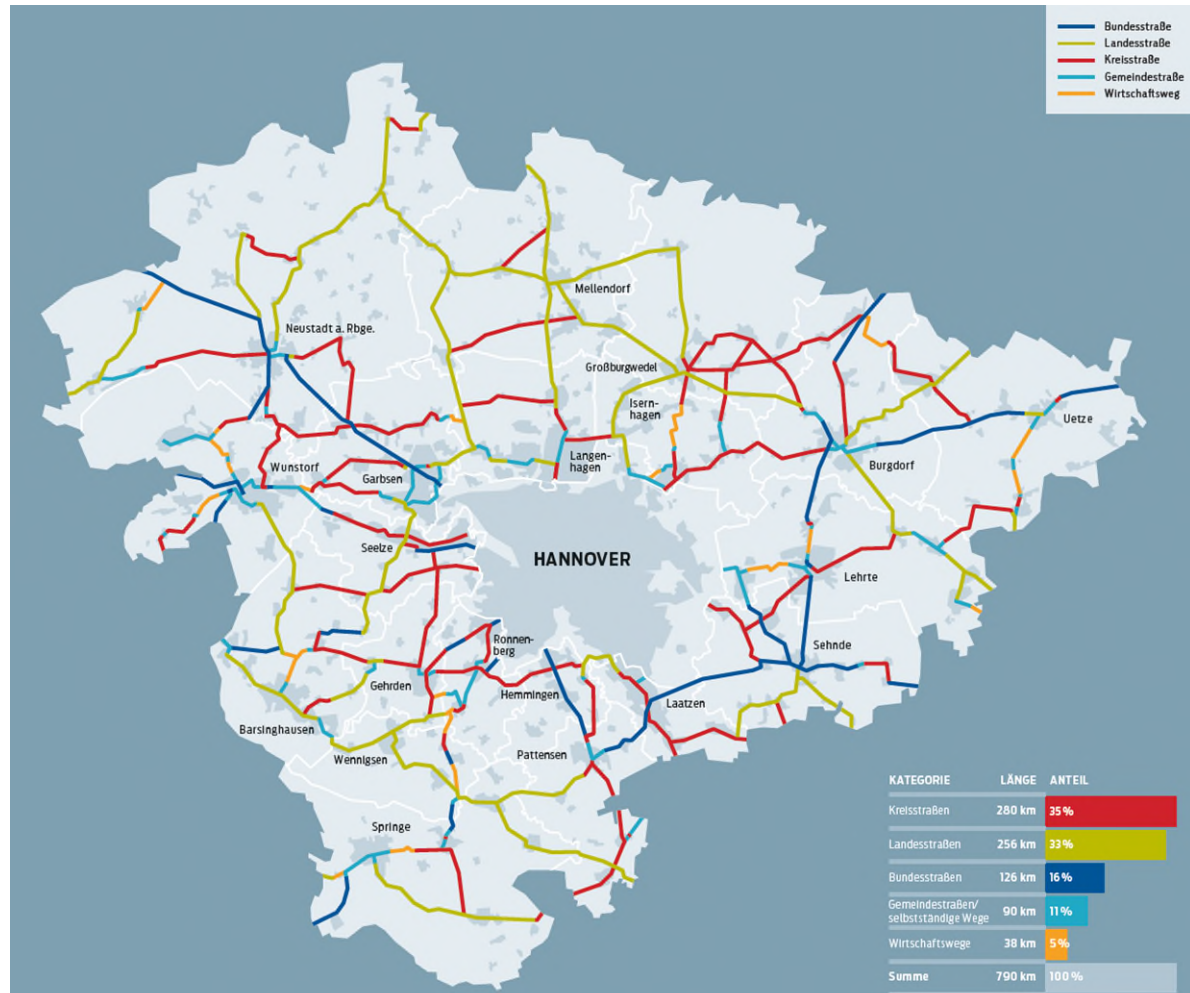
Fachausschuss Stadtentwicklung und Umwelt, 05.09.2022



Region Hannover

Alltagsradverkehr

790 km baulastträgerübergreifendes Vorrangnetz



Quelle: Region Hannover

Vorrangnetz für den Alltagsradverkehr

Sanierung, Neubau, Markierungsarbeiten

K 139 Sanierung Ortsdurchfahrt Ilten



Quelle: Region Hannover, Claus Kirsch

Markierung K 167 OD Bolzum



Markierungen z.B. K 135 / K 136 OD Evern, K 136 OD Dolgen

Neubau Radweg K 136 Evern – Dolgen

Vorrangnetz für den Alltagsradverkehr

Weitere geplante Infrastrukturmaßnahmen Sehnde

K143 Bilm-Wassel – Neubau Radweg

Plangenehmigung ausstehend

Baubeginn derzeit für 2023 vorgesehen (abhängig von Planfeststellungsbeschluss)

K148 A7 bis Wassel (ehemals B443)

Planungsbeginn 2023 geplant

Derzeit für 2026 vorgesehen

K167 Bolzum-Regionsgrenze LK Hi (Lühnde)

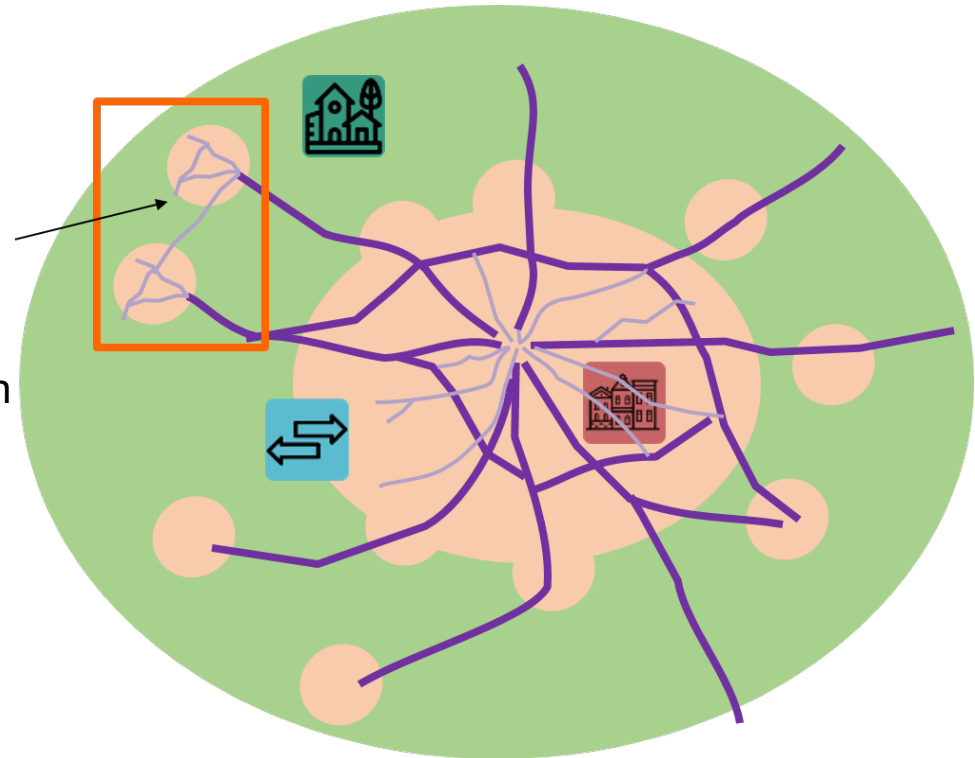
In Vorrangnetz vorgesehen, aber seitens LK Hi keine Notwendigkeit gesehen

Bau daher offen, Lückenschluß wäre nicht gewährleistet

Entwurf Verkehrsentwicklungsplan VEP 2035+

Radverkehrsförderung

- **flächendeckendes Netz**
 - Radschnellwege und Radvorrangrouten als Rückgrat
 - Velorouten vor der Haustür
 - Verknüpfung mit kommunalen Radverkehrskonzepten
- **attraktiv und sicher** für alle Zielgruppen
- attraktive **Abstellanlagen** an Wohn- und Zielort
- **Entlastung des ÖV-Netzes** von kurzen Wegen steigert Kapazität für lange Wege



Quelle: Gertz Gutsche Rügenapp



Region Hannover:
Antrag der
Fraktionen
SPD/CDU vom 23.
September 2020:

Erarbeitung eines
umfassenden
Konzeptes für den
Ausbau des
Radweges entlang
des
Mittellandkanals

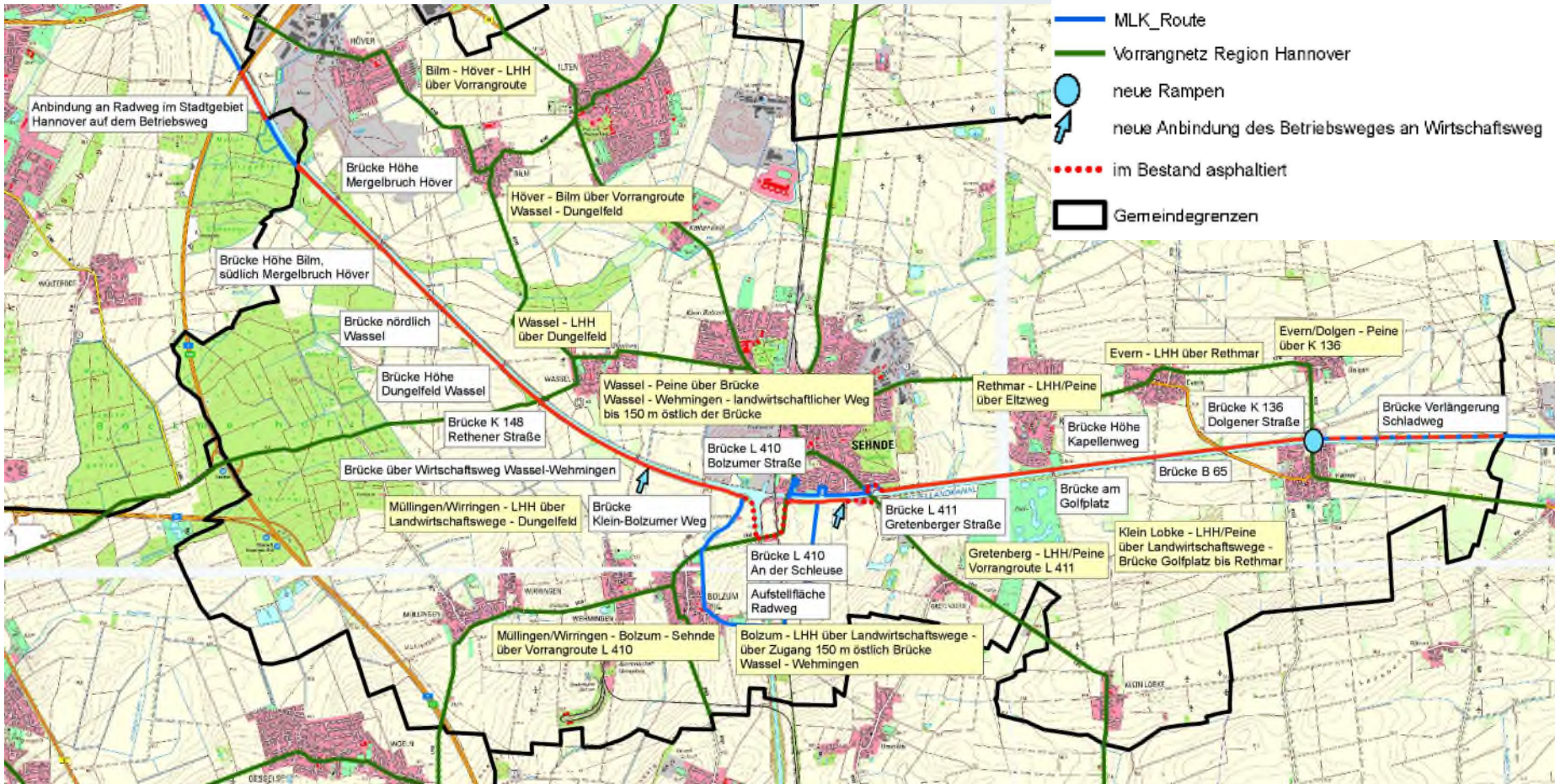
Ausbau Radweg Mittellandkanal

- **Mitfinanzierung des radverkehrstauglichen Ausbaus der bundeseigenen Betriebswege an Wasserstraßen** mit Förderanteil des Bundes von **90 %** (ohne Zuwegungen, Verbreiterung, Absturzsicherungen, Beleuchtung)
- **Ziel:** Einseitige Asphaltierung der Betriebswege der Wasser- und Schifffahrtsdirektion entlang des Mittellandkanals/Stichkanal Linden (analog zum Vorhaben der Stadt Hannover), Sollbreite 3m
- Auftrag PGV Alrutz Machbarkeitsstudie:
Vorzugsvariante inklusive Zuwegungen mit ersten Kostenschätzungen und Potentialermittlungen in Abstimmung mit Städten Wunstorf, Garbsen, Seelze und Sehnde

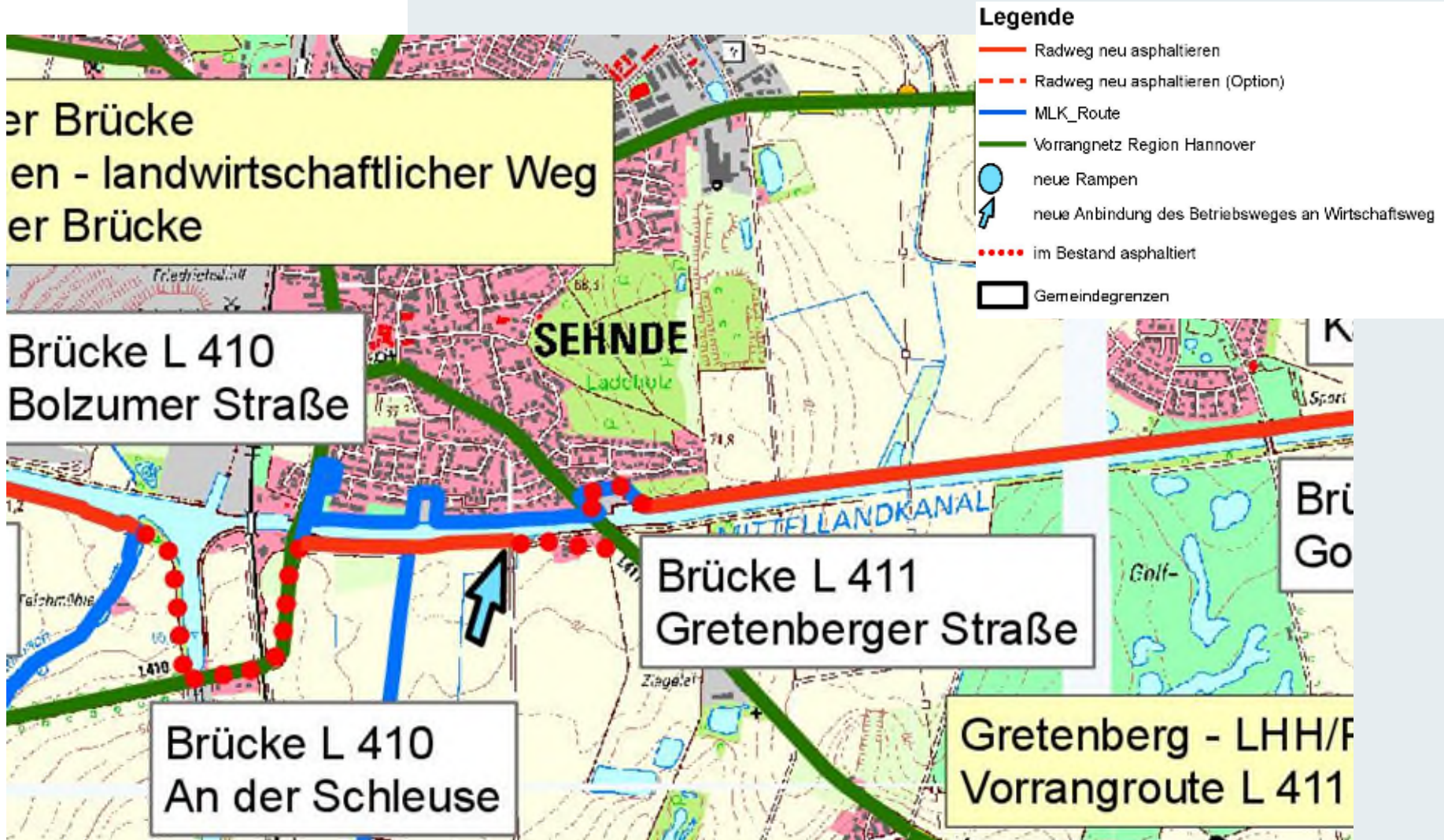
Hannover – Sehnde

Legende

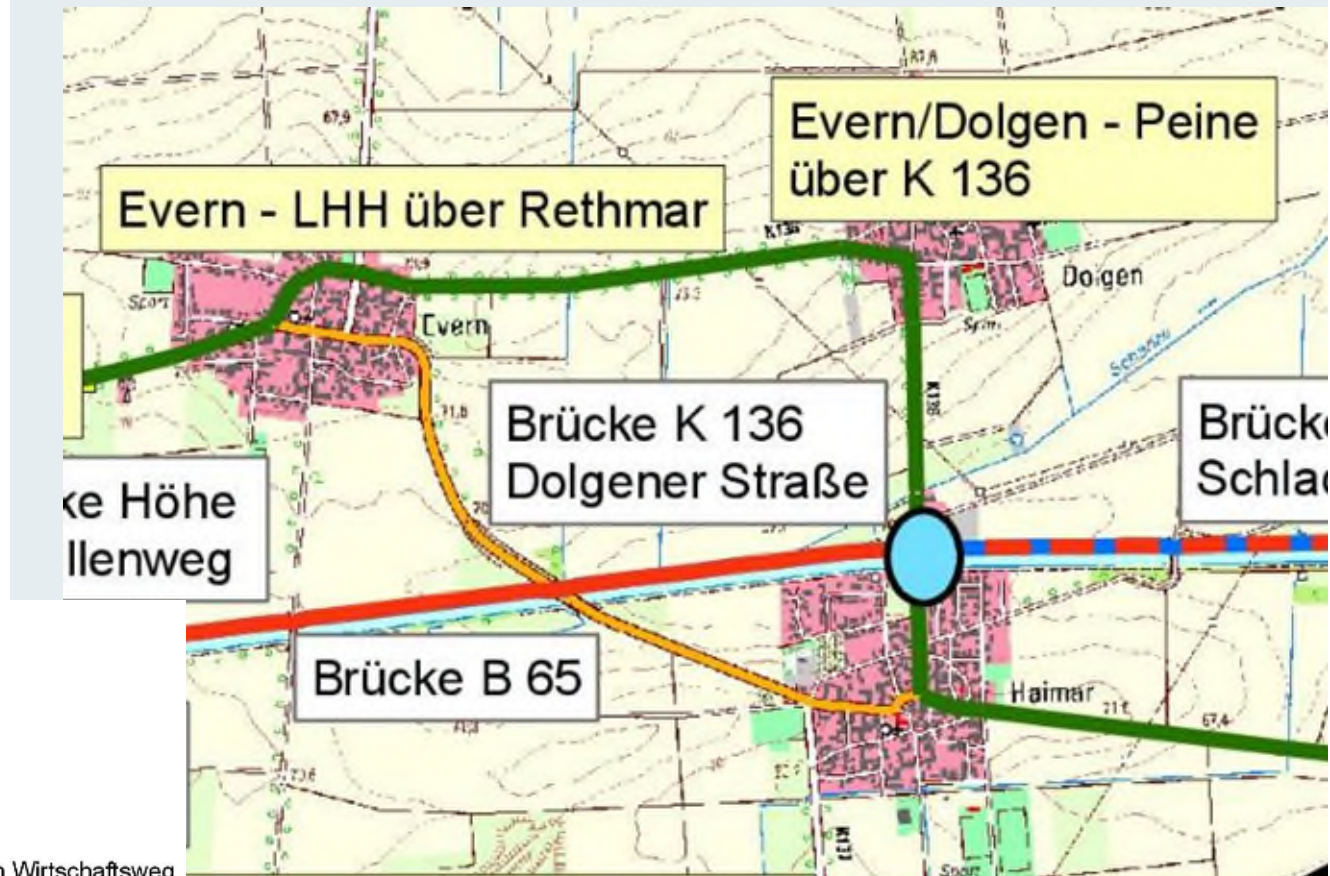
- Radweg neu asphaltieren
- - - Radweg neu asphaltieren (Option)
- MLK_Route
- Vorrangnetz Region Hannover
- neue Rampen
- ↗ neue Anbindung des Betriebsweges an Wirtschaftsweg
- im Bestand asphaltiert
- Gemeindegrenzen



Anbindung Stadt Sehnde



Sehnde – Anbindung K 136 - Haimar



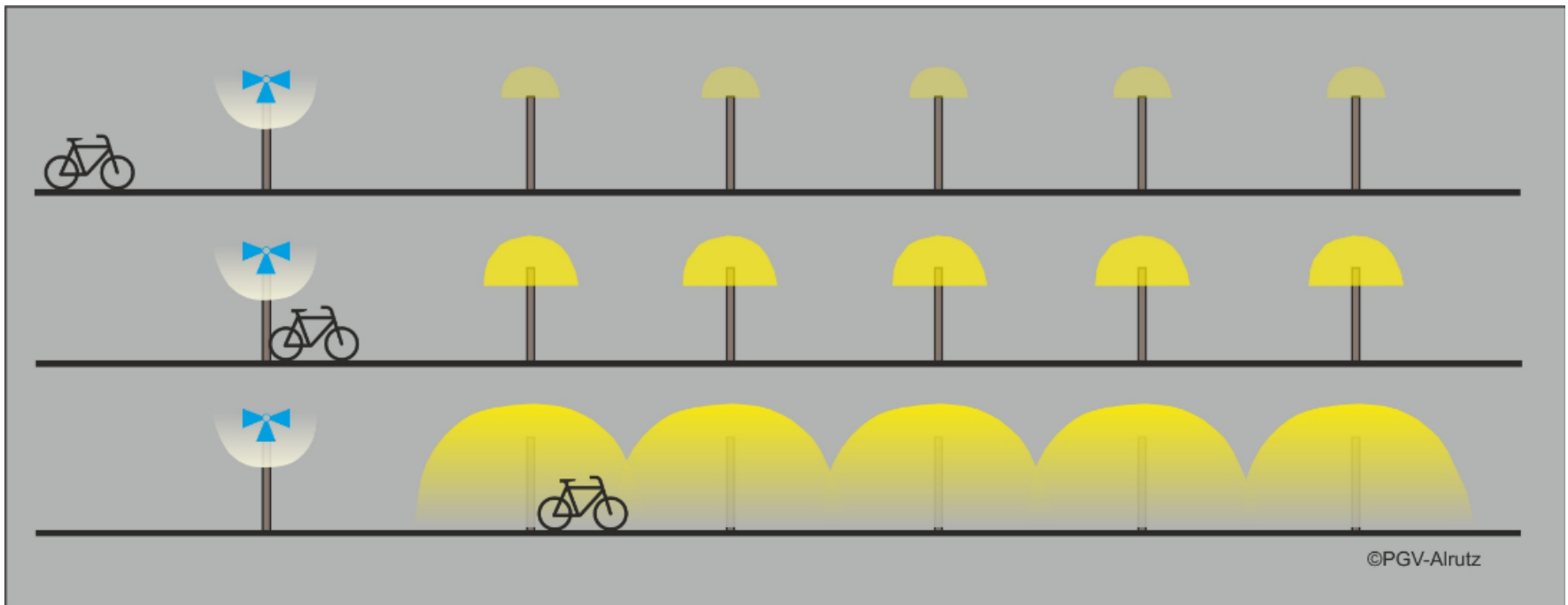
Sehnde – Anbindung K 136 - Haimar



Beispiel: Fuß- und Radbrücke über den Rhein zwischen Kehl (D) und Strasbourg (F)

Beleuchtung

- Abstimmung mit der LHH
- Varianten: Adaptive Beleuchtung mit warmweißer Lichtfarbe



Beleuchtung

Varianten:
Adaptive Beleuchtung mit warmweißer
Lichtfarbe: Kanalpromenade Münster
(Dortmund – Ems – Kanal)



Beispiel Kanalpromenade Dortmund – Ems – Kanal Münster



Quelle: Stadt Münster

Mehr unter: www.stadt-muenster.de/kanalpromenade

Vorbeugen von Nutzungskonflikten

Bsp. Kanalpromenade Dortmund – Ems – Kanal Münster



Begleitende Videos:

Lebensqualität: <https://www.youtube.com/watch?v=VAZ-P2kqEbs&t=2s>

Weitere Schritte Radweg Mittellandkanal



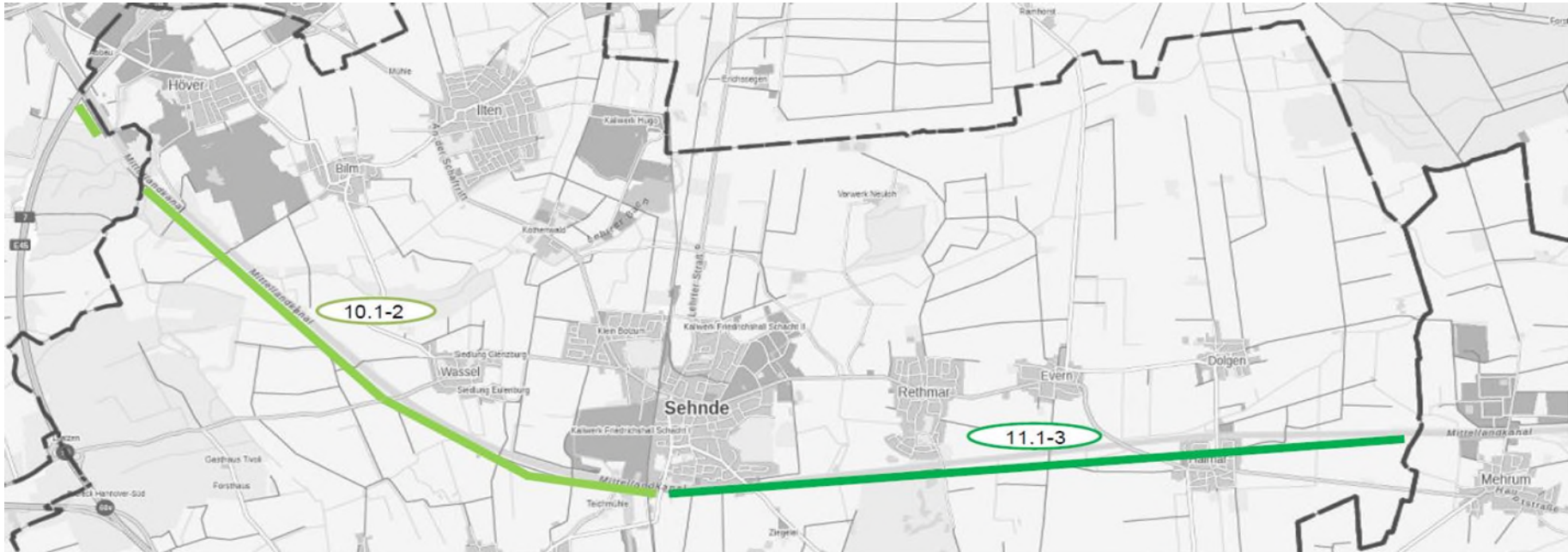
- Planung, Ausschreibung und Bau durch RH
 - WSA trägt 90% der Kosten
- Beschluss zur Übernahme der zusätzlichen Unterhaltungskosten und Verkehrssicherungspflicht des Radweges durch Region Hannover

Planungen für Umsetzung

- Grundlagenermittlung
 - Vorgeschaltete Faunistische Planungsraumanalyse
 - Ausschreibung LBP erfolgt Ende 2022
 - Vermessung und Baugrunduntersuchung im Vergabeprozess
- Durchführung eines planungsrechtlichen Verfahrens nicht möglich (direkte Genehmigung durch die UNB und UWB)
- Eingriffe in den Naturhaushalt werden bewertet und ausgeglichen
- Beteiligung der Öffentlichkeit:
 - Einrichtung eines Verteilers mit Kommunen (Gemeindeverwaltung) mit Infoblatt (ca. alle 3 Monate)
 - regelmäßige Rücksprache mit Kommunen bei Fragen
 - Anschlüsse und Rampen werden im Einzelfall gesondert vorgestellt



Geplanter Bauablauf



Baubeginn: Sommer 2025

Bauende: Spätsommer 2026

Herstellung von Rampen, Anschlüsse, Brücken: 2026 - 2028



Fachbereich Verkehr

Fragen?





Region Hannover, Fachbereich Verkehr, PGV-Alrutz

Vielen Dank für die Aufmerksamkeit!

